

¿De qué manera nos ha afectado la tecnología en la comunicación no presencial?

«Adaptarse a una pandemia: experiencia de una unidad de diabetes»

28 de septiembre de 2021.

Carla Cabré

Enfermera de Práctica Avanzada en Educación Terapéutica en Diabetes.

Hospital Clínic de Barcelona



@carlaacabre

CCABREF@clinic.cat

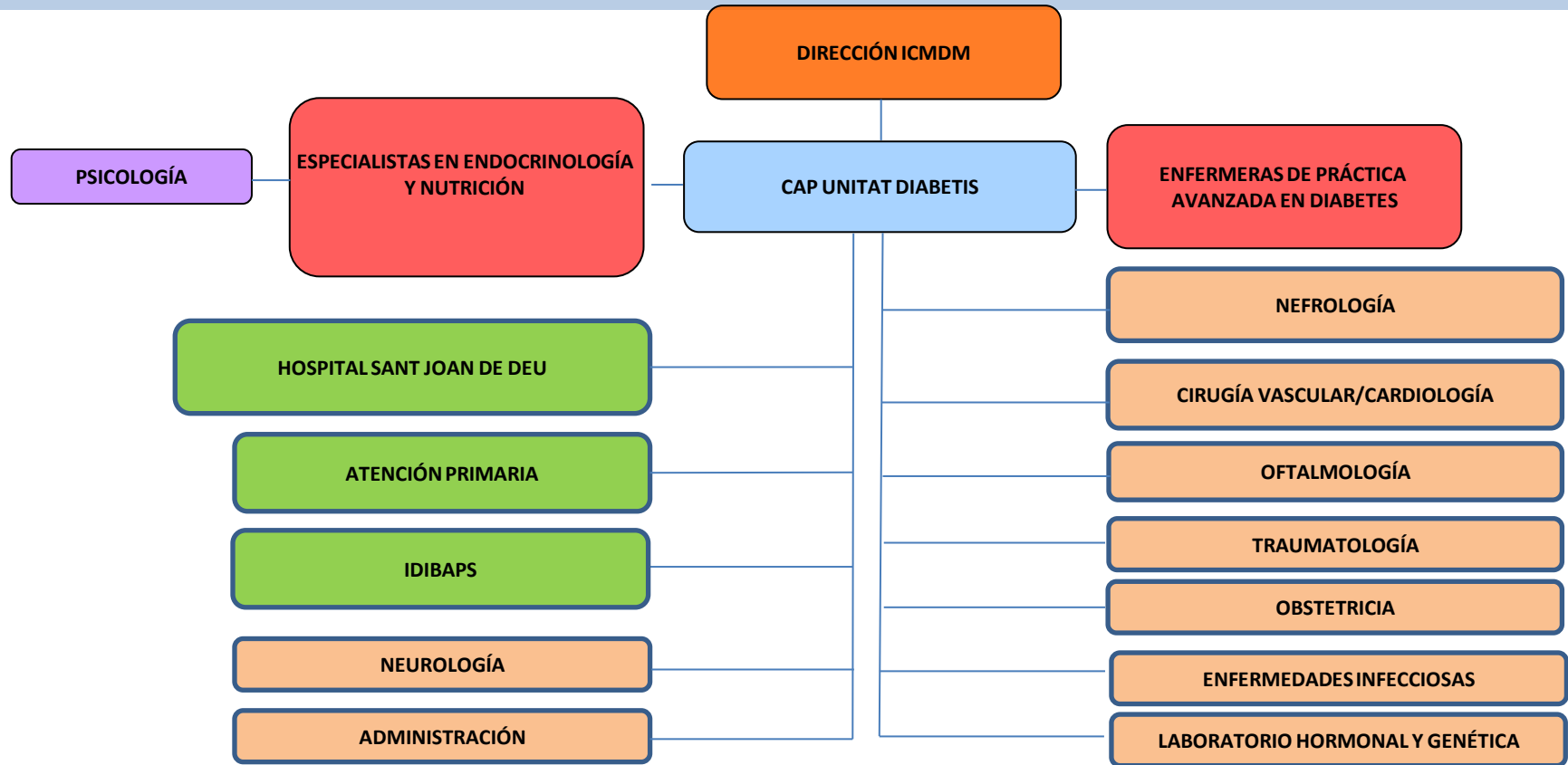
Agenda (I)

- Introducció.
- Adaptació a una pandèmia.
- Conclusions.
- Turno de preguntes.

Agenda

- Introducció.
- Adaptació a una pandèmia.
- Conclusions.
- Turno de preguntes.

Introducción (I)



Introducción (II)

NIVEL 1: SEGURIDAD

NIVEL 2: BÁSICO

NIVEL 3: AVANZADO

DEBUT DT1

TRASLADOS DE PEDIATRÍA

DIABETES Y RIESGO CARDIOVASCULAR

Programa d'Atenció i Educació Terapèutica (PAET) dirigit a pacients que inicien una diabetis mellitus tipus 1: primer any

Informació per a pacients, familiars o cuidadors



Unitat de Diabetis
Servei d'Endocrinologia i Nutrició
Hospital Clínic de Barcelona (Hospital de l'Espardeny) | Institut Clínic de Diagnòstic i Referència Epidemiològica (ICDRE)

CLÍNIC BARCELONA

Programa d'Atenció i Educació Terapèutica durant el 1r any dirigit a persones que inicien tractament amb infusor d'insulina



Unitat de Diabetis
Servei d'Endocrinologia i Nutrició
Hospital Clínic de Barcelona (Hospital de l'Espardeny) | Institut Clínic de Diagnòstic i Referència Epidemiològica (ICDRE)

CLÍNIC BARCELONA

Programas de Atención y Educación Terapéutica (PAET)

Joves amb diabetis: trasllat a l'hospital d'adults

Informació per a pacients, familiars o cuidadors



Unitat d'Educació Terapèutica en Diabetis
Servei d'Endocrinologia i Nutrició
Hospital Clínic de Barcelona (Hospital de l'Espardeny) | Institut Clínic de Diagnòstic i Referència Epidemiològica (ICDRE)

CLÍNIC BARCELONA

OPTIMITACIÓ DEL CONTROL (MDI, ISCI, ISCI+SAP, PREGEST)

INICIO MCG + MDI

INFUSORES DE INSULINA (ISCI)

INFUSORES DE INSULINA ASOCIADO A SENSOR (ISCI-SAP)

RAE (OPTIMIZACIÓN, INSULINIZACIÓN BASAL, DEBUT DT2, CONSULTORÍAS)

Introducción (III)

VISITAS PRESENCIALES INDIVIDUALES

VISITAS PRESENCIALES GRUPALES



*Contacto telefónico 24/7

ALTA Y SEGUIMIENTO CONVENCIONAL



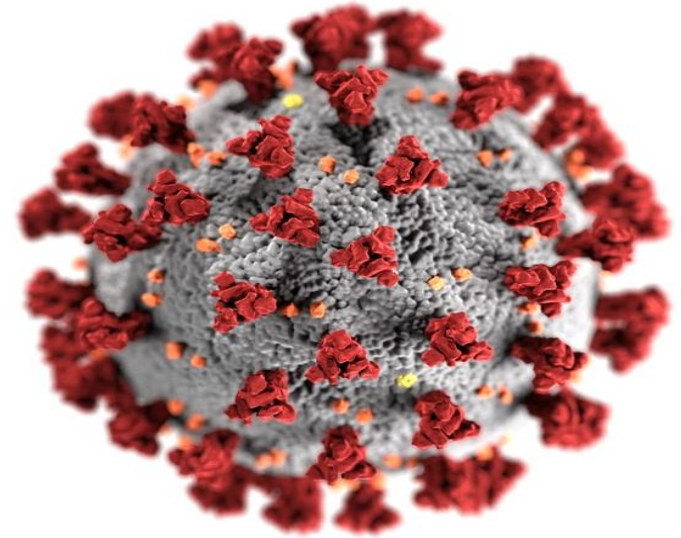
CURSO BÁSICO

CURSO AVANZADO

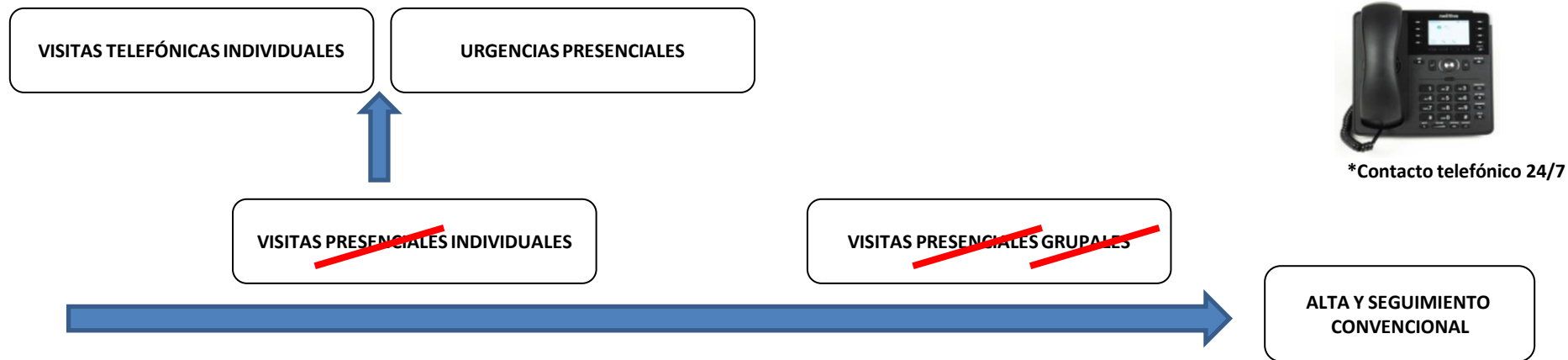
CURSO TRASLADOS

Agenda

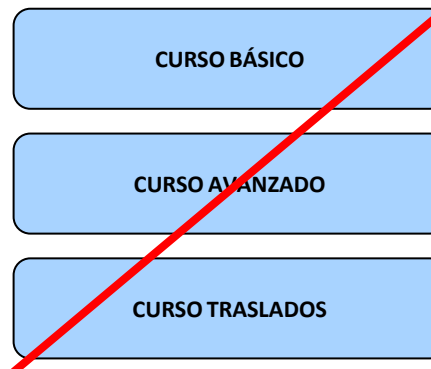
- Introducción.
- Adaptación a una pandemia.
- Conclusiones.
- Turno de preguntas.



Adaptación a una pandemia (I)



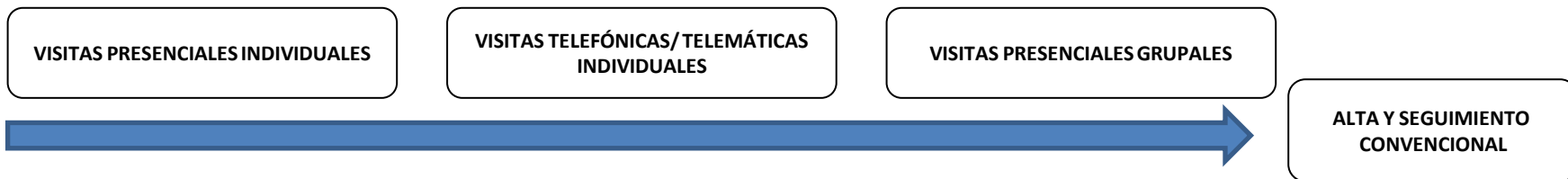
*Contacto telefónico 24/7



Adaptación a una pandemia (II)



*Contacto telefónico 24/7



Adaptación a una pandemia (III)



GRUPOS INICIO DE TECNOLOGÍA



Agenda

- Introducció.
- Adaptació a una pandèmia.
- Conclusions.
- Turno de preguntes.

- La tecnología ha permitido mantener el seguimiento en patologías crónicas como la diabetes durante la pandemia.
- La pandemia ha hecho evolucionar el modelo de atención a los pacientes.
- El formato mixto ha llegado para quedarse.

Agenda

- Introducció.
- Adaptació a una pandèmia.
- Conclusions.
- Turno de preguntes.

Muchas gracias

Carla Cabré

Enfermera de Práctica Avanzada en Educación Terapéutica en Diabetes.

Hospital Clínic de Barcelona



@carlaacabre

CCABREF@clinic.cat