

Perspectiva de gènere en salut

Blanca Coll-Vinent i Puig

Coordinadora del Grup de treball Gènere en Salut



Grup de treball de Gènere en Salut

Por qué este tema?

Las personas nos **diferenciamos** por sexo y género



Diferencias en salud y en enfermedad



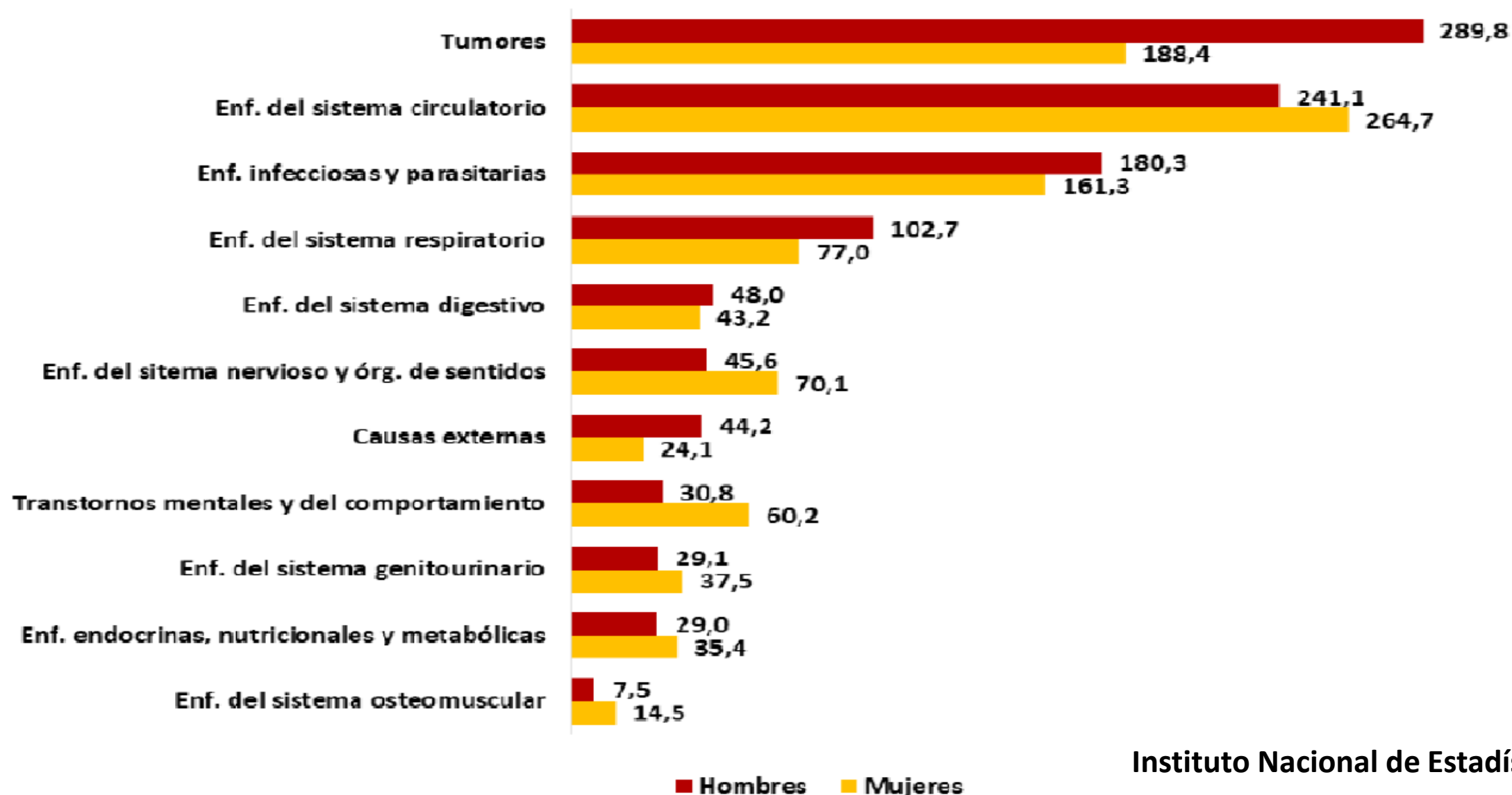
Para una buena praxis se debe tener en cuenta estas diferencias

Diferencias de sexo y/o género en la enfermedad

- Prevalencia
- Causa y mecanismo
- Manifestaciones clínicas
- Respuesta al tratamiento
 - Eficacia
 - Seguridad
- Pronóstico
- Vivencias
- **Relación con el sistema sanitario**

Defunciones según causa de muerte por capítulos de la CIE-10 y sexo. Año 2020

Tasas brutas por 100.000 habitantes



INFARTO DE MIOCARDIO

	Mujeres	Hombres
Prevalencia	Alta	Alta
Mecanismo	Menos obstrucción Más otros mecanismos	Más obstrucción
Forma de presentación	Dolor torácico Pródromos OTROS SÍNTOMAS	Dolor precordial opresivo, irradiado a cuello, mandíbulas, hombros y brazos, con sudoración
Pronóstico	Mayor mortalidad en las mujeres jóvenes	-
Vivencias	Más depresión post infarto	-
Relación con el sistema sanitario	Mayor demora en la consulta Mayor retraso diagnóstico	-

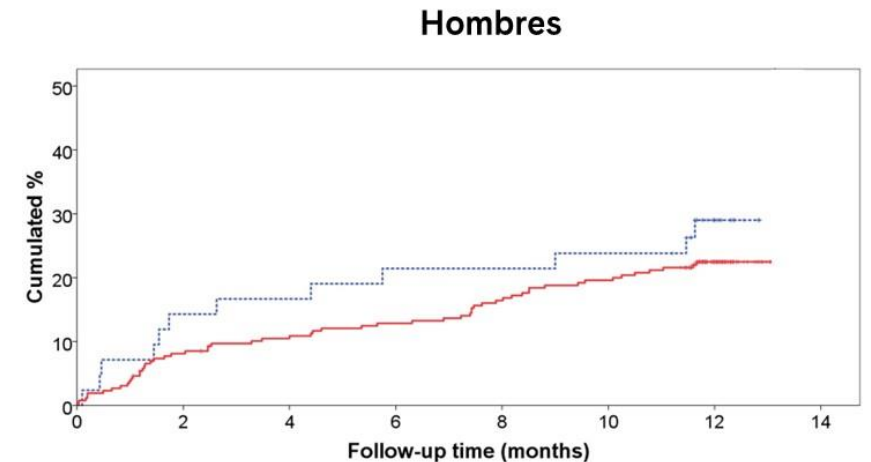
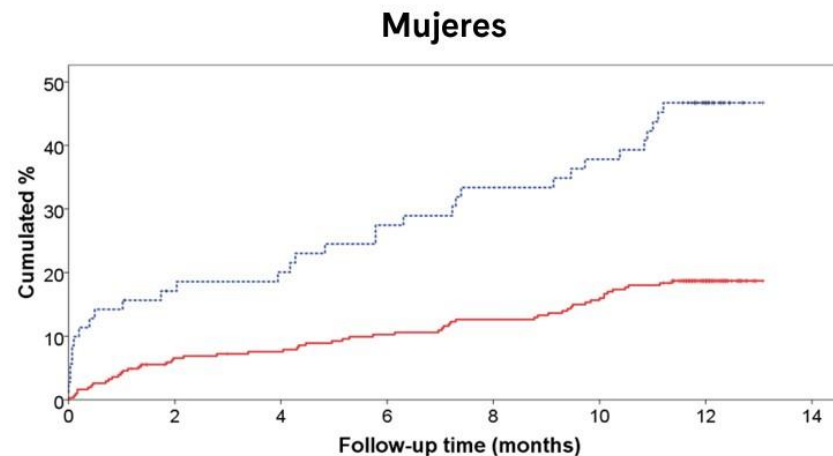
La perspectiva de género en salud aplica a todo el mundo

Retraso en el diagnóstico en hombres

- Lupus eritematoso sistémico
- Osteoporosis masculina
- Neoplasia de mama masculina

Qué debemos hacer? Investigación

- Incluir más mujeres en los estudios
- No excluir grupos “especiales” de mujeres (p.e. embarazadas)
- Realizar análisis separados por sexos



Qué debemos hacer? Docencia

- Aplicar la perspectiva de género en clases, prácticas y evaluaciones
- Divulgar e impulsar



Qué debemos hacer? *Asistencia*

- Guías clínicas y protocolos
- Fichas técnicas de fármacos
- Asistencia habitual



Por qué? Innovación

- Creación, diseño y mejora de herramientas diagnósticas, terapéuticas y de rehabilitación

Gracias

