



XPACIENT

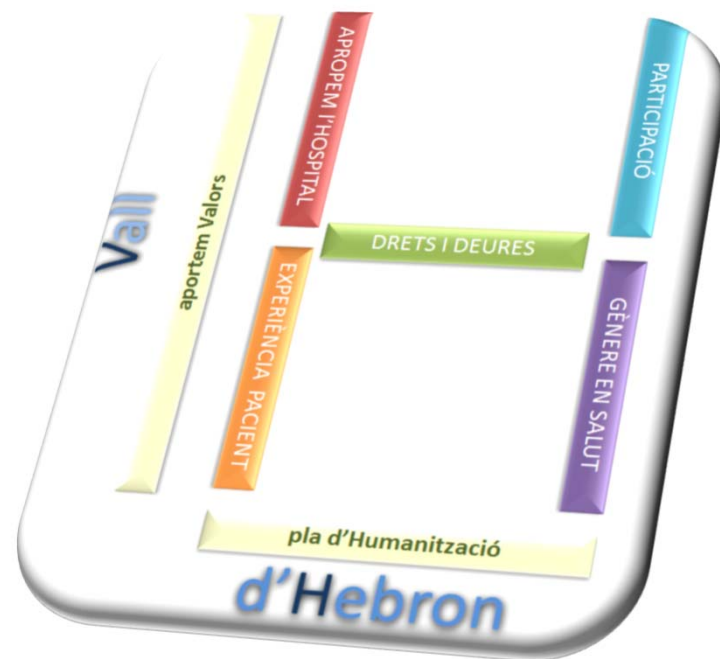
Perspectiva de género

Ana Martí Delgado

Coordinadora de Atención y Participación Ciudadana



Plan estratégico de atención y participación ciudadana



Reflexiones previas

- ✓ El **SESGO** de género en salud se definió en el año 1991: “con una igual necesidad sanitaria se realiza un esfuerzo terapéutico o diagnóstico superior en un sexo respecto al otro”
- ✓ Existe evidencia científica suficiente del sesgo de género
- ✓ Hospitales como motor del cambio

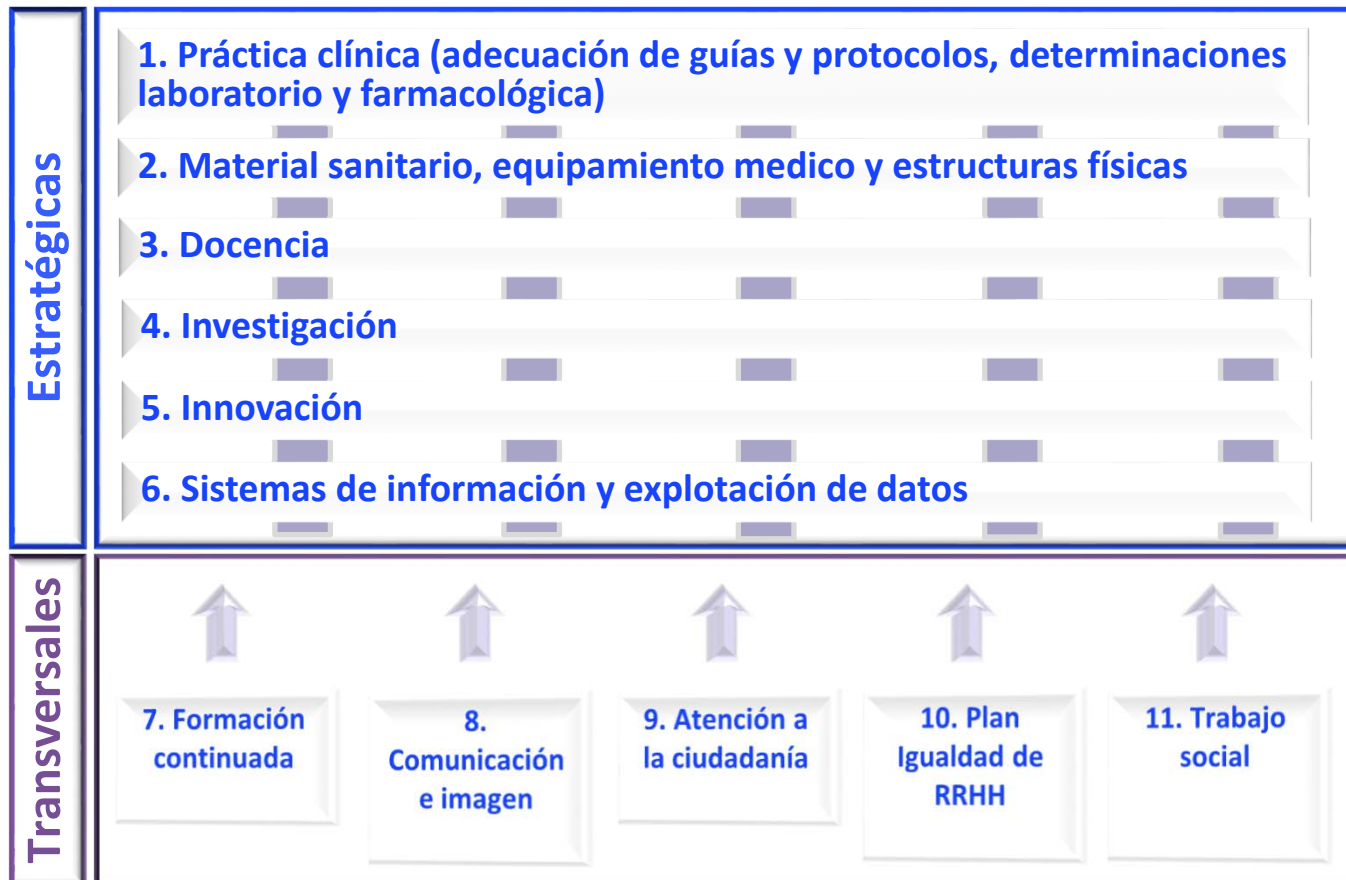


¿Qué podemos hacer en el ámbito hospitalario?

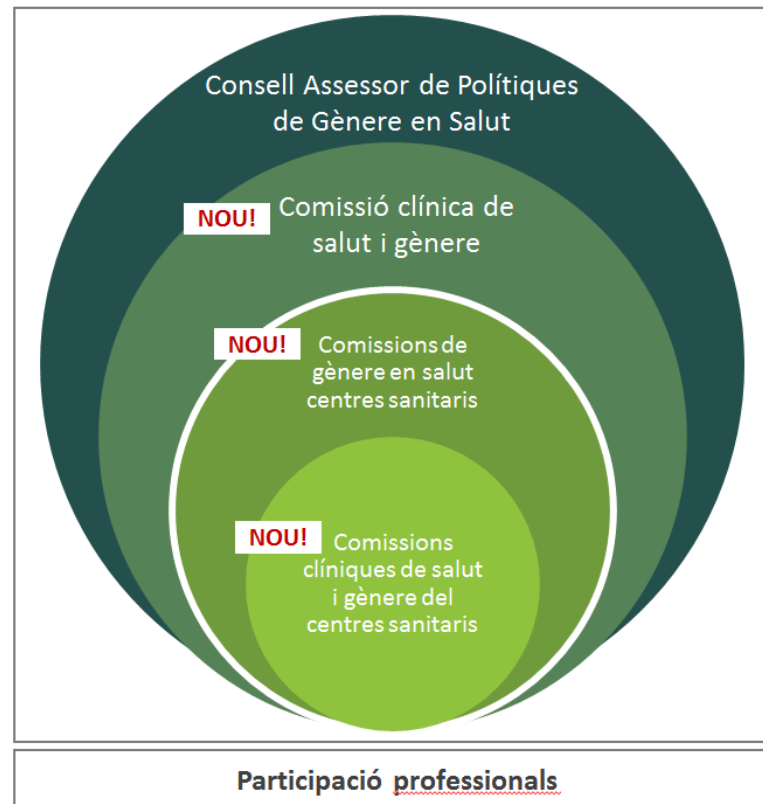
- ✓ Contacto con personas claves en la institución
- ✓ Mayo de 2021: 1ª Jornada para concienciar a la organización de la existencia de los sesgos y de la importancia de visualizarlos y abordarlos en el hospital
- ✓ Creación de una Comisión CLINICA multidisciplinar



Comisión de género y salud



Departamento de Salud



 Generalitat de Catalunya
Departament de Salut

Moltes gràcies



ana.marti@vallhebron.cat

